



LIVING DANUBE LIMES

THE ROMAN DANUBE LIMES. A GUIDE

**PART VI
CROATIA - HRVATSKA**



© 2022 Living Danube Limes

Valorising cultural heritage and fostering sustainable tourism by LIVING the common heritage on the DANUBE LIMES as basis for a Cultural Route

Interreg Danube Transnational Programme
www.interreg-danube.eu/living-danube-limes

The work including its parts is protected by copyright. The contributors of the respective partner countries are responsible for the content and source information, as well as the correctness of the data provided.

Any use without consent is prohibited. Distributed by University for Continuing Education Krems (Dr.-Karl-Dorrek-Strasse 30, 3500 Krems, Austria | zkgs@donau-uni.ac.at) respectively the project partners.

Cover map: Mislav Fileš (Institute of Archaeology of Republic of Croatia)

Graphics & Design: Michaela Kukula (University for Continuing Education Krems)



Interreg



EUROPEAN UNION

Danube Transnational Programme Living Danube Limes

Universität für
Weiterbildung
Krems



"Ion Mincu"
University of Architecture
and Urban Planning



Output T1.1 - part 2
Project ID DTP3-359-2.2

LIVING DANUBE LIMES

**THE ROMAN
DANUBE LIMES.
A GUIDE**

**PART VI
CROATIA - HRVATSKA**

SURADNICI

Ivana Ožanić Roguljić

Mislav Fileš

CONTRIBUTORS

Ivana Ožanić Roguljić

Mislav Fileš



HRVATSKA



otin

Ilok

CROATIA

SADRŽAJ

Batina Ad Militare	8
Zmajevac Mocsolás	12
Dragojlov brijeg	14
Kopačevo Ad labores.	16
Osijek rimski most Mursa	18
Dalj Teutoburgium	20
Sotin.	22
Ilok Cuccium	24

CONTENTS

Batina Ad Militare	9
Zmajevac Mocsolás	13
Dragojlov brijeg	15
Kopačevo Ad labores	17
Osijek roman bridge Mursa	19
Dalj Teutoburgium	21
Sotin	23
Ilok Cuccium	25



BATINA | AD MILITARE

Baranja, Draž

📍 45.854223, 18.847721

🏰 Fortifikacijski objekt

🕒 120 - 260 g.

📏 Površina lokacije: 10 ha

status UNESCO -a: Pristupna lista

Pravna zaštita: prema nacionalnom Zakonu o zaštiti spomenika

Pokrivenost građevinskim konstrukcijama

Djelomično prekriveno modernim nadgradnjama

Vidljivost i očuvanje nalazišta

podzemni ostaci nisu vidljivi

Stanje istraživanja

djelomično iskopano, strukture potvrđene neinvazivnim prospekcijskim istraživanjima, provedena geofizička istraživanja

Faze izgradnje

120 - 260 g. 🗝️ Faza izgradnje | Faza inicijalne izgradnje rimske utvrde

Vojne snage

🗝️ cohors II Asturum 📍 Žig na opeci

▶ Vukmanić, Igor. Stamped tiles from the Danube limes fort Ad Militare, Croatia. Results from the archaeogeophysical prospection in 2010 and 2012, Journal of Roman Military Equipment Studies; Imitation and Inspiration. Proceedings of the 18th International Roman Military Equipment Conference held in Copenhagen, Denmark, 9th–14th June 2013

Povijest istraživanja

🕒 Iskopavanje (1970-1971) | Danica Pinterović: Zid fortifikacije

🕒 Iskopavanje (2009-2020) | Marko Dizdar, Tomislav Hršak, Tino Leleković: Nekropola

▶ Nekoliko izdanja u Analima Instituta za Arheologiju

🕒 Geofizika (2012-2013) | Igor Vukmanić: Rimska utvrda

▶ Vukmanić, I., Kovač, M. & Leljak, M., Military finds on the excavation and archaeogeophysical prospection results upon the Danube Limes fort site Ad Militare in Croatia

BATINA | AD MILITARE

Baranja, Draž

📍 45.854223, 18.847721

🏰 Fortification

🕒 120 - 260 CE

📏 Area: 10 ha

UNESCO Status: Tentative List status

Legal protection: national Monument Protection Law

Coverage with Building Structures

partly covered with modern superstructures

Site Visibility & Conservation

underground remains not visible

State of Research

partially excavated, structures confirmed by non-invasive prospection surveys, geophysical surveys conducted

Construction Phases

120 - 260 CE 🗝️ Construction phase | The phase of the original construction of the roman fort

Military Forces

🗝️ cohorts II Asturum 🏷️ stamped tile

▶ Vukmanić, Igor. Stamped tiles from the Danube limes fort Ad Militare, Croatia. Results from the archaeogeophysical prospection in 2010 and 2012, Journal of Roman Military Equipment Studies; Imitation and Inspiration. Proceedings of the 18th International Roman Military Equipment Conference held in Copenhagen, Denmark, 9th–14th June 2013

Research History

🏗️ excavation (1970-1971) | Danica Pinterović: Wall of the fortification

🏗️ excavation (2009-2020) | Marko Dizdar, Tomislav Hršak, Tino Leleković: Necropolis

▶ Several publications in Annales Instituti Archaeologici

🏗️ geophysics (2012-2013) | Igor Vukmanić: Roman fort

▶ Vukmanić, I., Kovač, M. & Lejčak, M., Military finds on the excavation and archaeogeophysical prospection results upon the Danube Limes fort site Ad Militare in Croatia

HR

RAZMATRANJA TURISTIČKOG POTENCIJALA

<i>Pristup nalazištu:</i>	otvoren za javnost
<i>Mjesto povezano sa suvremenom cestovnom mrežom i javnim prijevozom:</i>	Cestovna mreža, Parking dostupan, Javni prijevoz, Biciklističke rute, Prijevoz brodom / krstarenje
<i>Vizualizacija, prezentacija i konzervacija na lokalitetu:</i>	informativne ploče

Fortifikacijski objekt
⌚ 120 - 260 g.
Pripada kompleksu:
Čitav fortifikacijski objekt

Nekropola
⌚ 100 - 299 g.
Pripada kompleksu:
Dio nekropole



CONSIDERATIONS FOR TOURISTIC EXPLOITATION

<i>Access to Site:</i>	open to the public
<i>Connection to modern Road Network and Public Transport:</i>	road network, parking available, public transport, bicycle routes, ship transfer / cruises
<i>On-site Visualisation, Presentation & Conservation:</i>	information boards

Fortification

⌚ 120 - 260 CE

Belonging to Complex:
Entire fort

HR

Necropolis

⌚ 100 - 299 CE

Belonging to Complex:
Part of the necropolis



ZMAJEVAC MOCSOLÁS

Baranja, Kneževi Vinogradi

📍 45.80509, 18.804018

🏛️ Nekropola

🕒 200 - 400 g.

📏 Površina lokacije: 0.17 ha

status UNESCO -a: Pristupna lista

Pravna zaštita: prema nacionalnom Zakonu o zaštiti spomenika

Pokrivenost građevinskim konstrukcijama

Djelomično prekriveno modernim nadgradnjama

Vidljivost i očuvanje nalazišta

podzemni ostaci nisu vidljivi

Stanje istraživanja

potpuno iskopano

Povijest istraživanja

🔍 Iskopavanje (1999-2008) | Slavica Filipović: Nekropola

RAZMATRANJA TURISTIČKOG POTENCIJALA

Pristup nalazištu: zatvoreno za javnost

Mjesto povezano sa suvremenom cestovnom mrežom i javnim prijevozom: Cestovna mreža, Javni prijevoz, Biciklističke rute



ZMAJEVAC MOCSOLÁS

Baranja, Kneževi Vinogradi

📍 45.80509, 18.804018

🏛️ Necropolis

🕒 200 - 400 CE

*📏 Area: 0.17 ha

UNESCO Status: Tentative List status

Legal protection: national Monument Protection Law

Coverage with Building Structures

partly covered with modern superstructures

Site Visibility & Conservation

underground remains not visible

State of Research

fully excavated

Research History

🔍 excavation (1999-2008) | Slavica Filipović: Necropolis

HR

CONSIDERATIONS FOR TOURISTIC EXPLOITATION

Access to Site: closed to the public

Connection to modern Road Network and Public Transport: road network, public transport, bicycle routes



DRAGOJLOV BRIJEG

Baranja, Kneževi vinogradi

📍 45.722856, 18.740271

🏰 Fortifikacijski objekt

🕒 180 - 260 g.

📏 Površina lokacije: 45 ha

status UNESCO -a: Pristupna lista

Pravna zaštita: prema nacionalnom Zakonu o zaštiti spomenika

Pokrivenost građevinskim konstrukcijama

Djelomično prekriveno modernim nadgradnjama

Vidljivost i očuvanje nalazišta

podzemni ostaci nisu vidljivi

Stanje istraživanja

djelomično iskopano, strukture potvrđene neinvazivnim prospekcijskim istraživanjima

Vojne snage

🗡️ cohors I Alpinorum pedita 🏰 Žig na opeci

▶ Kornelija Minichreiter, Anali Zavoda za znanstveni i umjetnički rad u Osijeku

Povijest istraživanja

🔍 Iskopavanje (1987) | Kornelija Minichreiter: Zgrada unutar utvrde

▶ Kornelija Minichreiter, Arheološko blago Baranje, Anali Zavoda za znanstveni i umjetnički rad u Osijeku

RAZMATRANJA TURISTIČKOG POTENCIJALA

Pristup nalazištu: zatvoreno za javnost

Mjesto povezano sa suvremenom cestovnom mrežom i javnim prijevozom: Cestovna mreža

Vizualizacija, prezentacija i konzervacija na lokalitetu: information boards

Serbia

DRAGOJLOV BRIJEG

Baranja, Kneževi vinogradi

📍 45.722856, 18.740271

🏰 Fortification

🕒 180 - 260 CE

📏 Area: 45 ha

UNESCO Status: Tentative List status

Legal protection: national Monument Protection Law

Coverage with Building Structures

partly covered with modern superstructures

Site Visibility & Conservation

underground remains not visible

State of Research

partially excavated, structures confirmed by non-invasive prospection surveys

Military Forces

🗡️ cohorts I Alpinorum pediata 📄 stamped tile

▶ Kornelija Minichreiter, Anali Zavoda za znanstveni i umjetnički rad u Osijeku

Research History

📄 excavation (1987) | Kornelija Minichreiter: Building within the fort

▶ Kornelija Minichreiter, Arheološko blago Baranje, Anali Zavoda za znanstveni i umjetnički rad u Osijeku

HR

CONSIDERATIONS FOR TOURISTIC EXPLOITATION

Access to Site: closed to the public

Connection to modern Road Network and Public Transport: road network

On-site Visualisation, Presentation & Conservation: information boards

Dragojlov brijeg

Kopačevo

KOPAČEVO | AD LABORES

Baranja, Bilje

📍 45.60545, 18.792916

🏰 Fortifikacijski objekt i nekropola

🕒 100 - 300 g.

📏 Površina lokacije: 4 ha

status UNESCO -a: Pristupna lista

Pravna zaštita: prema nacionalnom Zakonu o zaštiti spomenika

Pokrivenost građevinskim konstrukcijama

Djelomično prekriveno modernim nadgradnjama

Vidljivost i očuvanje nalazišta

podzemni ostaci nisu vidljivi

Povijest istraživanja

🔍 Iskopavanje (1976) | Mirko Bulat: Dio fortifikacije

▶ Bulat, Mirko, Neki noviji antički nalazi iz Slavonije i Baranje, Izdanja Hrvatskog arheološkog društva, 9

🔍 Geofizika (2016) | Igor Vukmanić: Utvrda

RAZMATRANJA TURISTIČKOG POTENCIJALA

Pristup nalazištu: zatvoreno za javnost

Mjesto povezano sa suvremenom cestovnom mrežom i javnim prijevozom: Cestovna mreža, Parking dostupan, Javni prijevoz, Biciklističke rute

Rimski žrtvenik

🕒 100 - 300 g.

Serbia

KOPAČEVO | AD LABORES

Baranja, Bilje

📍 45.60545, 18.792916

🏰 Fortification and necropolis

🕒 100 - 300 CE

📏 Area: 4 ha

UNESCO Status: Tentative List status

Legal protection: national Monument Protection Law

Coverage with Building Structures

partly covered with modern superstructures

Site Visibility & Conservation

underground remains not visible

Research History

🔍 excavation (1976) | Mirko Bulat: Part of the fortification

▶ Bulat, Mirko, Neki noviji antički nalazi iz Slavonije i Baranje, Izdanja Hrvatskog arheološkog društva, 9

🔍 geophysics (2016) | Igor Vukmanić: Fortification

CONSIDERATIONS FOR TOURISTIC EXPLOITATION

Access to Site: closed to the public

Connection to modern Road Network and Public Transport: road network, parking available, public transport, bicycle routes

Roman altar

🕒 100 - 300 CE

HR

Osijek roman bridge

Dalj

OSIJEK RIMSKI MOST | MURSA

Slavonija, Osijek

📍 45.562155, 18.718085

🏛️ Most

🕒 0 - 500 g.

status UNESCO -a: Pristupna lista

Pravna zaštita: prema nacionalnom Zakonu o zaštiti spomenika

Pokrivenost građevinskim konstrukcijama

Nije prekriveno

Vidljivost i očuvanje nalazišta

podzemni ostaci nisu vidljivi

Stanje istraživanja

djelomično iskopano

Povijest istraživanja

🔍 Podvodni istraživanje (2010-2012) | Krunoslav Zubčić: Ostaci rimskog mosta

RAZMATRANJA TURISTIČKOG POTENCIJALA

Pristup nalazištu: otvoren za javnost

Mjesto povezano sa suvremenom cestovnom mrežom i javnim prijevozom: Cestovna mreža, Parking dostupan, Javni prijevoz, Biciklističke rute, Prijevoz brodom / krstarjenje

muzej / centar za posjetitelje Arheološki Muzej Osijek

amo.hr/

Rimski reljef

🕒 100 - 200 g.

Pripada kompleksu:
Arhitektonski dio mosta

OSIJEK ROMAN BRIDGE | MURSA

Slavonia, Osijek

© 45.562155, 18.718085

 Bridge

 0 - 500 CE

UNESCO Status: Tentative List status

Legal protection: national Monument Protection Law

 Coverage with Building Structures

not covered

 Site Visibility & Conservation

underground remains not visible

 State of Research

partially excavated

 Research History

 underwater excavation (2010-2012) | Krunoslav Zubčić: Remains of the roman bridge


 CONSIDERATIONS FOR TOURISTIC EXPLOITATION


Access to Site: open to the public

Connection to modern Road Network and Public Transport: road network, parking available, public transport, bicycle routes, ship transfer / cruises

Museum / Visitor Centre: Archaeological Museum Osijek

amo.hr/

Roman relief

 100 - 200 CE

 Belonging to Complex:
 Part of bridge architecture

HR

Croatia

DALJ | TEUTOBURGIUM

Slavonija, Erdut

© 45.5007, 19.004041

🏰 Fortifikacijski objekt

🕒 0 - 400 g.

status UNESCO -a: Pristupna lista

Pravna zaštita: prema nacionalnom Zakonu o zaštiti spomenika

Pokrivenost građevinskim konstrukcijama

Potpuno prekriven modernim nadgradnjama

Vidljivost i očuvanje nalazišta

podzemni ostaci nisu vidljivi

Vojne snage

50 - 100 g. 🏹 ala II Hispanorum et Aravacorum

106 - 200 g. 🏹 ala I Praetoria Civium Romanorum

200 - 300 g. 🏹 ala I Civium Romanorum

300 - 400 g. 🏹 legio VI Herculea 🏰 Žig na opeci

RAZMATRANJA TURISTIČKOG POTENCIJALA

Pristup nalazištu: zatvoreno za javnost

Mjesto povezano sa suvremenom cestovnom mrežom i javnim prijevozom: Cestovna mreža



DALJ | TEUTOBURGIUM

Slavonia, Erdut

© 45.5007, 19.004041

🏰 Fortification

🕒 0 - 400 CE

UNESCO Status: Tentative List status

Legal protection: national Monument Protection Law

Coverage with Building Structures

fully covered with modern superstructures

Site Visibility & Conservation

underground remains not visible

Military Forces

50 - 100 CE 🗡️ ala II Hispanorum et Aravacorum

106 - 200 CE 🗡️ ala I Praetoria Civium Romanorum

200 - 300 CE 🗡️ ala I Civium Romanorum

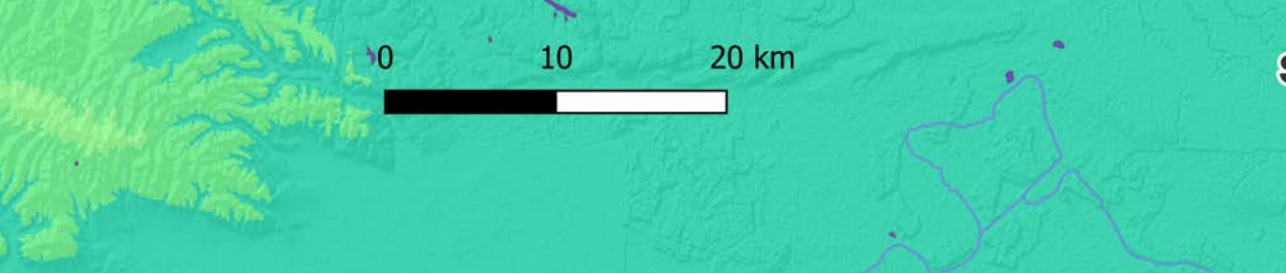
300 - 400 CE 🗡️ legio VI Herculea 🏺 stamped tile

HR

CONSIDERATIONS FOR TOURISTIC EXPLOITATION

Access to Site: closed to the public

Connection to modern Road Network and Public Transport: road network



SOTIN

Srijem, Vukovar

📍 45.297072, 19.098712

🏰 Fortifikacijski objekt

🕒 0 - 400 g.

status UNESCO -a: Pristupna lista

Pravna zaštita: prema nacionalnom Zakonu o zaštiti spomenika

Pokrivenost građevinskim konstrukcijama

Potpuno prekriven modernim nadgradnjama

Vidljivost i očuvanje nalazišta

podzemni ostaci nisu vidljivi

RAZMATRANJA TURISTIČKOG POTENCIJALA

Pristup nalazištu: zatvoreno za javnost

Mjesto povezano sa suvremenom cestovnom mrežom i javnim prijevozom:

Cestovna mreža, Biciklističke rute



SOTIN

Srijem, Vukovar

📍 45.297072, 19.098712

🏰 Fortification

🕒 0 - 400 CE

UNESCO Status: Tentative List status

Legal protection: national Monument Protection Law

Coverage with Building Structures

fully covered with modern superstructures

Site Visibility & Conservation

underground remains not visible

HR

CONSIDERATIONS FOR TOURISTIC EXPLOITATION

Access to Site: closed to the public

Connection to modern Road Network and Public Transport: road network, bicycle routes




ILOK | CUCCIUM

Srijem, Ilok

© 45.22364, 19.372699

 Frotifikacijski objekt, naselje i nekropola

 0 - 400 g.

status UNESCO -a: Pristupna lista

Pravna zaštita: prema nacionalnom Zakonu o zaštiti spomenika

Pokrivenost građevinskim konstrukcijama

Djelomično prekriveno modernim nadgradnjama

Vidljivost i očuvanje nalazišta

podzemni ostaci otkriveni i vidljivi (iskopani, konzervirani)

Stanje istraživanja

djelomično iskopano

RAZMATRANJA TURISTIČKOG POTENCIJALA

Pristup nalazištu: otvoren za javnost

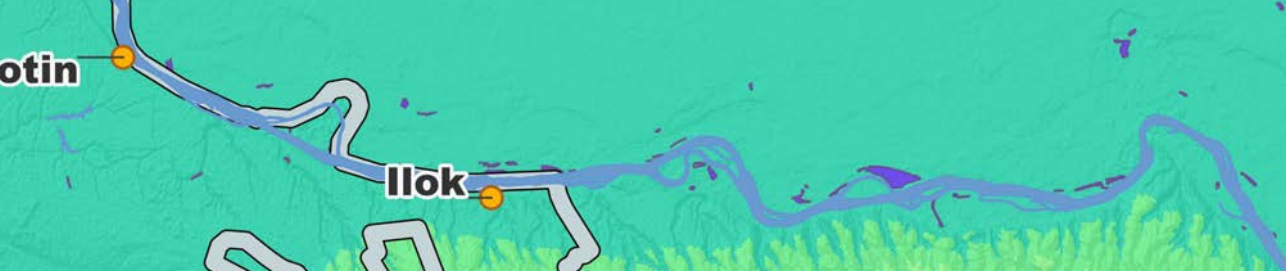
Mjesto povezano sa suvremenom cestovnom mrežom i javnim prijevozom: Cestovna mreža, Parking dostupan, Javni prijevoz, Biciklističke rute

Vizualizacija, prezentacija i konzervacija na lokalitetu: prezentacija na otvorenom, muzej

muzej / centar za posjetitelje Muzej grada Iloka

www.mgi.hr/

Usluga: Suvenirnica



ILOK | CUCCIUM

Srijem, Ilok

© 45.22364, 19.372699

🏰 fortification, settlement and necropolis

🕒 0 - 400 CE

UNESCO Status: Tentative List status

Legal protection: national Monument Protection Law

Coverage with Building Structures

partly covered with modern superstructures

Site Visibility & Conservation

underground remains uncovered and visible (excavated, conserved)

State of Research

partially excavated

HR

CONSIDERATIONS FOR TOURISTIC EXPLOITATION

Access to Site: open to the public

Connection to modern Road Network and Public Transport: road network, parking available, public transport, bicycle routes

On-site Visualisation, Presentation & Conservation: open air presentation, museum

Museum / Visitor Centre: Municipal museum Ilok

www.mgi.hr/

Service: Souvenir shop