

## Osobna iskaznica projekta

Naziv projekta: Šume u rukama žena

Akronim: Fem4Forest

Datum početka: 1.7.2020.

Datum završetka: 31.12.2022.

Trajanje projekta: 30 mjeseci

Ukupni proračun: 1.622.544.45 €

Partnerstvo: 14 partnera iz 10 država

Države partneri: Austrija, Bosna i

Hercegovina, Bugarska, Češka,

Hrvatska, Njemačka, Rumunjska, Srbija,

Slovenija, Ukrajina

Cilj projekta **FEM4FOREST** je uvođenje inovativnih metoda i alata za bolju uključenost žena na radnim mjestima i procesima donošenja odluka u šumarskom sektoru u Dunavskoj regiji, razmjena najbolje prakse i jačanje kapaciteta šumarskoga sektora na lokalnoj i regionalnoj razini kroz aktivniju ulogu žena, kao i podrška vlasnicama šuma u povećanju poslovnih prilika i prihoda iz njihovih šuma te u pristupu novim tržištima.

## KONTAKT VODEĆEG PARTNERA

### Slovenian Forestry Institute (GIS)

Večna pot 2, 1000 Ljubljana,

Slovenija

+386 1 200 7800

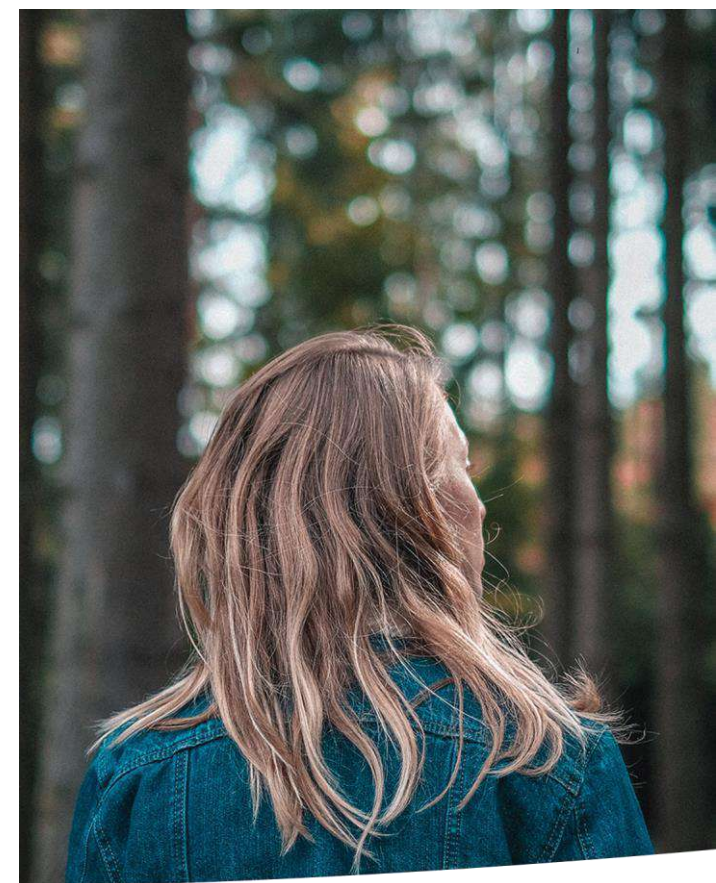
+386 1 257 3589

gte@gozdis.si

<http://www.interreg-danube.eu/approved-projects/fem4forest>

## 14 PROJEKTNIH PARTNERA IZ 10

### DRŽAVA:



## FEM4FOREST – ŠUME U RUKAMA ŽENA

## KLJUČNE PORUKE

1. Vrijeme je potaknuti sposobnosti žena kako bi postale uporište radne snage u sektoru šumarstva. Žene donose poboljšanje u šumarsko poduzetništvo što će ojačati kompetitivnost šumarskoga sektora na europskom tržištu i šire.

2. Žene, osobito privatne šumovlasnice, u šumarskom su sektoru brojne i često zanemarene. One trebaju podršku za povećanje poslovnih prilika i prihoda, kao i podršku pri stvaranju novih mogućnosti ulaska na poslovno tržište.

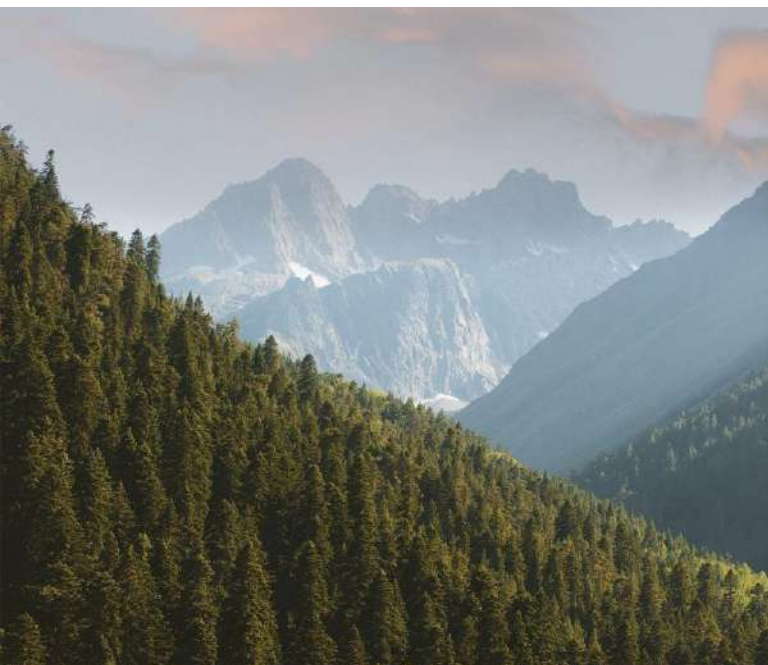
3. Jednakost je ključ. Aktivnija uloga žena otvara vrata boljoj praksi i povećanom kapacitetu lokalnog i regionalnog šumarskog sektora.



## VIŠEDIONIČKI PRISTUP

Cjelokupni koncept Fem4Forest prati interaktivni model inovacija gdje se inovacija pojavljuje kao rezultat interakcije više dionika, potaknute potrebama društva i tržišta, vrhunske znanosti i tehnologije te organizacijske sposobnosti.

Planirane aktivnosti su potaknute potražnjom i ciljaju tri najvažnije komponente: socijalnu uključenost, rodnu ravnopravnost i ekonomsku neovisnost. Zbog pristupa više dionika, Fem4Forest karakterizira istinska i snažna uključenost ciljnih skupina koje će biti angažirane u različitim aktivnostima kako bi izrazili svoje potrebe.



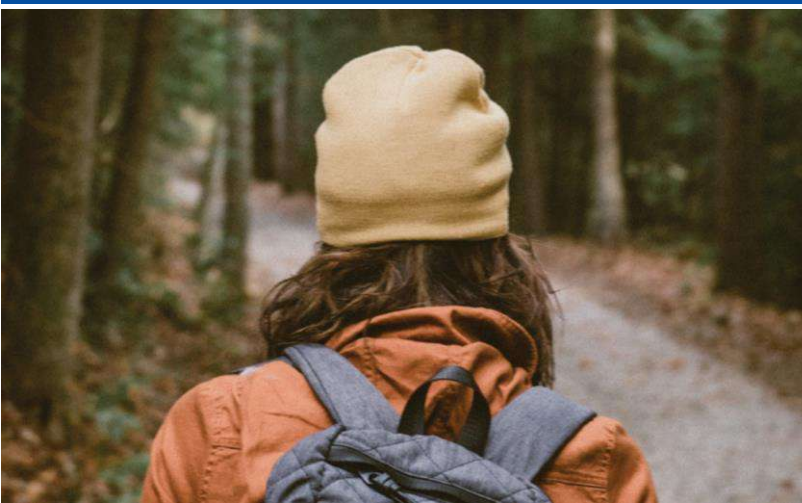
## CILJEVI PROJEKTA

1. Integracija inovativnih metoda i alata za bolju uključenost žena na radnim mjestima i procesima donošenja odluka u šumarskom sektoru u Dunavskoj regiji;
2. Razmjena najboljih praksi i povećanje kapaciteta sektora šumarstva na lokalnoj i regionalnoj razini pomoću aktivnije uloge žena;
3. Podrška privatnim šumovlasticama povećanjem mogućnosti zaposlenja i prihoda od njihovih šuma te ulaska u novo tržište.



## NAŠA MISIJA

Misija projekta Fem4Forest je ojačati kapacitete šumarskog sektora na lokalnoj, regionalnoj i međuregionalnoj razini putem povećane uključenosti i sposobnosti žena, podržavajući njihovu ravnopravnu prisutnost i kompetencije na tržištima rada i drvne sirovine.



## METODOLOGIJA

Na početku ovog projekta, pojačani naporu težiti će razvoju znanja o trenutnom statusu žena u šumarskom sektoru kako bi stvorili bazu postojećeg znanja, internacionalnih i nacionalnih inicijativa te primjera dobre prakse. Prikupljanje potreba žena u šumarstvu i aktivno sudjelovanje različitih dionika, u lancu šumarske industrije bit će temelj za sve buduće aktivnosti. Da bi se promjene i dogodile, bit će potrebni inovativni pristupi (da se dosegne do žena, promijeni percepcija, izgrade nove vještine i postigne prihvaćanje), a politički okviri i uvjeti moraju se usvojiti. Srž ovog projekta je razvoj modela transnacionalne kampanje za podizanje svijesti te programa obuke i mentorstva za potporu uspješnim promjenama u šumarskom sektoru u Dunavskoj regiji.

Putem planiranih pilot aktivnosti, alati će se testirati i ako je potrebno, unaprijediti. Preporuke će biti pripremljene i diseminirane. Partneri će odabrati najrelevantnije alate i primijeniti ih u svojim državama.