

Importance of ecological corridors and eco connectivity in Hungary

NÓGRÁD PILOT AREA



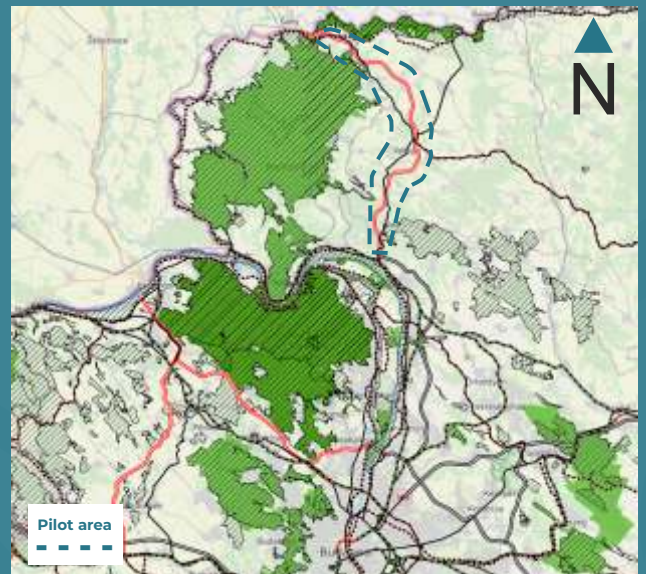
Nógrád © Weipert

NOVOHRAD - NÓGRÁD CROSS-BORDER PILOT AREA






The connection between the floodplain of Ipoly river (Ipel, in Slovakian) and the Börzsöny mountain is especially significant for the SaveGREEN project. For the Ipoly, a border river with one part in Slovakia and one part in Hungary, this connected section is barely regulated — even though it is an important habitat for a lot of birds, amphibians, and other animal groups.

From the natural point of view, the Nógrád-Novohrad area is one of the last remnants of the impermanent area of the Pannonian and the Carpathian Biogeographical regions — both containing endemic flora and fauna.

The diversity of the landscape is featured by grasslands, hills greatly fragmented by small creeks, and the following submontane floras (though the area is mainly covered by *Fagus* and different *Quercus* species populated forests).



LINEAR INFRASTRUCTURES THAT REQUIRE ATTENTION

-  M2 planned road track
-  High speed roads
-  Vác-Nógrád railway
-  Road/traffic barriers (wildlife fences)
-  Road protecting measures (safety poles)

NATURAL AND CULTURAL WEALTH OF THE REGION

Genetic exchange between populations increases the genetic diversity and is crucial for the survival of large carnivores and other species. The results of genetic analyses show that wolves spread to Czechia from different parts of Europe — from Poland and Germany (the so-called Central European Lowland population), the Carpathians, and even the Alps.

Genetic studies of lynx have also yielded surprising results — confirming the arrival of a lynx from the Baltic population or the German Harz Mountains to the Czech Republic. Ecological connectivity on a European scale is, therefore, essential. Without the interconnection of various populations, there is a risk of extinction for these protected species.

Importance of ecological corridors and eco connectivity in Hungary

NÓGRÁD PILOT AREA



Monofunctional underpass small scale © Weiperth

ECOLOGICAL CONNECTIVITY AND GREEN INFRASTRUCTURE'S SITUATION IN HUNGARY

The laws and regulations are quite well harmonized between the two countries. The National Ecological Network includes core areas, buffer zones, and ecological corridors, as per the legislation and spatial planning systems of both countries.

In the core areas and ecological corridors, regulations restrict the designation of areas for development and the placement of transport infrastructure and new surface mines, as well as the prescription of fitting utility lines into the landscape.

In any core area or ecological corridor, new sectors for building cannot be designated if the urban area is surrounded by said core area or ecological corridor. New built-up areas can be only designated within the frame of an official land use regulation procedure.

SITE SPECIFIC PROJECT MEASURES

In the SaveGREEN project, the Slovakian partners are responsible for forestry and non-vertebrate species; meanwhile, the Hungarian partners are focused on a water management approach and aquatic species — besides the common project goals, such as the local stakeholders' engagement and supporting activities to provide a long-term action and an operational plan.



Amphibian protection wall M2 road © Weiperth



Deers Wild camera trap photos © Bükki Emlőstani Kutatócsoport Egyesület

THREATS FOR ANIMAL MIGRATION

- **Railway**
The railway goes over the creek, creating a bridge which may allow passage for smaller animals. Occasional roadkill has been also registered.
- **Road**
This is the main barrier of this critical zone, which is constantly used by cars with high speeds and even over the speed limit. Roadkill is one of the greatest threats in the pilot area — especially, on road Nr.2. There are also a few dirt roads opening from the main road which leads into the forested area, fragmenting them.
- **Road/Traffic Barriers**
Material made from steel can be found mainly at corners/sharp turns to protect cars from falling to the creek in accidents. Roadkill is even more likely here — noticeably, of ungulates, small and medium carnivores, fox, otter, squirrel, small rodents.

Az ökológiai folyosók jelentősége Magyarországon NÓGRÁD MINTA TERÜLET



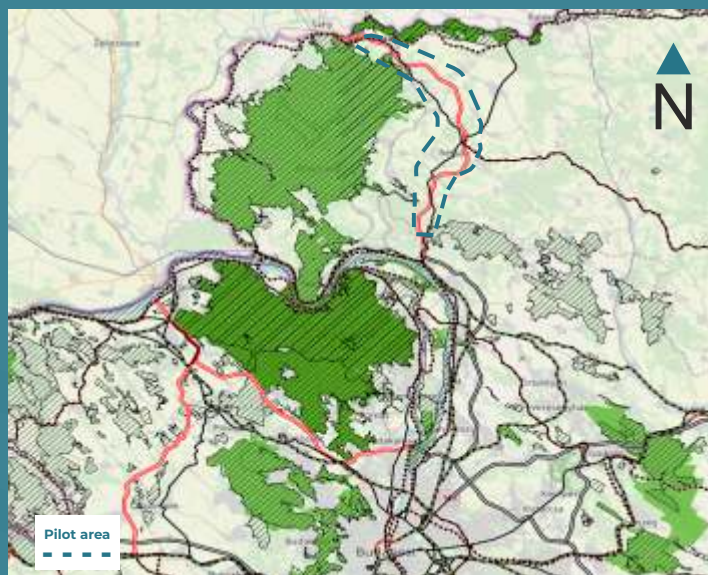
Nógrád © Weipert

NOVOHRAD - NÓGRÁD HATÁRON ÁTNYÚLÓ MINTA TERÜLET

Az Ipoly (Szlovákul: Ipeľ) árterének és a Börzsönynek a kapcsolata a SaveGREEN projekt szempontjából különösen jelentős terület, mivel az Ipoly egy határfolyó, egyik partja Szlovákiában, másik partja Magyarországon terül el. Az Ipolyt alig szabályozzák ezen a szakaszon, ezért fontos élőhely sok madár, kételtű és egyéb állatcsoport számára.

Természetvédelmi szempontból Nógrád-Novohrad térsége kiemelkedő fontosságú, hiszen a Pannon és a Kárpát biogeográfiai régiókat összekötő átmeneti területek egyik utolsó maradványa, sok endemikus növény- és állatfaj otthona.

A táj nagyon változatos, füves területekből, kisebb patakok által átszelt dombokból áll. A területet elsősorban bükkös és különböző tölgyes erdők borítják.



ÖKO-KONNEKTIVITÁST AKADÁLYOZÓ VONALAS LÉTESÍTMÉNYEK

- ▲ M2 tervezett közúti pálya
- ▲ Gyorsforgalmi utak
- ▲ Vác-Nógrád vasút
- ▲ Közúti / forgalmi akadályok
- ▲ Útvédelmi beépített elemek

A RÉGIÓ TERMÉSZETI ÉS KULTURÁLIS GAZDAGSÁGA

A minta területet az Ipoly folyó szeli ketté, mint természetes határoló elem. Az Ipoly, önmagában mint folyó adja a legfontosabb értéket a régió számára, ötvözi a kék és a zöld infrastruktúra legfontosabb jellemzőit, folyamatos és kiterjedt ökológiai folyosót biztosít, amely összeköti a Alacsony Fátrát, a Magas-Tátrát és a Börzsönyt, továbbá az Alföldet.

A kísérleti helyszín környezete kulturális szempontból is jelentős. A terület a palóc folklór örökség központi térsége. Hollókő a legfőbb képviselője ennek a megmaradt kulturális örökségnek, amelyet 1987-ben a Világörökség helyszínévé is avattak.

Az ökológiai folyosók jelentősége Magyarországon

NÓGRÁD MINTA TERÜLET



Kisléptékű funkcionális ökológiai átjáró © Weiperth

AZ ÖKOLÓGIAI FOLYOSÓK HELYZETE MAGYARORSZÁGON

A törvények és rendeletek elég jól harmonizáltak Szlovákia és Magyarország között. A Nemzeti Ökológiai Hálózat magterületeket, pufferzónákat és ökológiai folyosókat is tartalmaz a törvények és a területrendezési rendszerek szerint mindkét országban. A központi területeken és az ökológiai folyosókon a szabályozás korlátozza a fejlesztésre szánt területek kijelölését, valamint a közlekedési infrastruktúra és az új felszíni bányák elhelyezését, továbbá előírja, hogy a közművezetékek illeszkedjenek a tájhoz.

Fontos rendelkezés továbbá, hogy magterületen és egy ökológiai folyosón belül nem lehet új építési területet kijelölni, ha a lakott területet az említett magterület vagy ökológiai folyosó veszi körül. Új beépíthető területek bejelentéséhez csak hivatalos földhasználati szabályozási eljárás keretében lehetséges.

SAVEGREEN PROJEKT MINTA TERÜLETRE VONATKOZÓ AKCIÓTERV

A SaveGREEN projektben a közös projekt célok mellett - mint például a helyi érdekeltek bevonása és támogatása - egy hosszútávú cselekvési operatív terv készítésében, a szlovák partnerek feladata az erdőgazdálkodás és a nem gerinces fajok, míg a magyar partnerek számára a vízgazdálkodási szemlélet és a vízi fajok monitoringja állnak fókuszban.



Hüllővédelmi terelő rendszer M2 út mentén © Weiperth



Ózíkés vadkamerás csapda felvétel © Bükkfő Emjóstani Kutatócsoport Egyesület

ÁLLATFAJOK VONULÁSÁNAK AKADÁLYAI

- **Vasút**
A vasút a pilot területen többször is keresztezi a patakokat, ahol hidak és átereszek törik meg a vízfolyások természetes medrét. Ezen mérnöki megoldások lehetővé teszik a kisebb állatok áthaladását akár forgalmas útszakasz alatt is, ennek ellenére rendkívül gyakoriak a gázolások esetek.
- **Közút út**
A közút, mint infrastruktúra elem képezi a legfőbb akadályt és veszélyt a vonuló állatok számára. A 2-es út teljes hossza kritikus területnek tekinthető, a különösen nagy tempóval haladó járművek miatt, ami sok esetben a megengedett sebesség korlát feletti sebességet jelent. Gyakoriak az erdős területekre vezető és vadjárta földutak is, melyek rendszeres vadváltóként funkcionálnak, növelve a vadgázolás veszélyét és gyakoriságát is.
- **Közúthoz / forgalomhoz köthető akadályok**
Ilyenek például az acélból készülő objektumok, melyeket azért létesítenek, hogy megvédjék az autókat az esetleges balesetekkor a patakba zuhanástól. A vadgázolás ebben az esetben is meglehetősen gyakori (pl.: patások, kis- és közepes ragadozók, róka, vidra, mókus, apró rágcsálók).