

## Green and efficient Danube fleet

# GRENDEL

## FINAL event

Emiliya Petkova – project manager at the Bulgarian-Romanian Chamber of Commerce and Industry

---

*Project co-funded by European Union Funds (ERDF, IPA)*



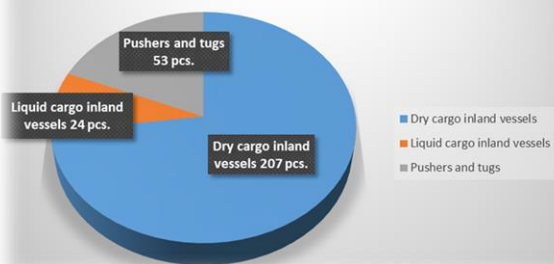
# IWT in Bulgaria - overview



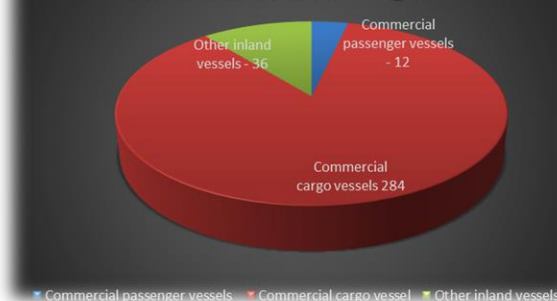
## IWT BG fleet 2019

1941	<b>20</b>
1941-1960	<b>21</b>
1961-1970	<b>73</b>
1971-1980	<b>68</b>
1981-1990	<b>103</b>
1991-2000	<b>31</b>
2000-2010	<b>10</b>
2010-	<b>6</b>
<b>total</b>	<b>332</b>

Cargo vessels in Bulgaria



Inland vessels in Bulgaria



# State aid scheme in BG – preparatory actions



БЪЛГАРО-РУМЪНСКА  
ТЪРГОВСКО-ПРОМИШЛЕНА ПАЛАТА

BRC CI communicated with Government authorities:

- the Deputy-prime Minister of European funds – responsible for the framework policy (Partnership Agreement between EC and Bulgaria)
- the Ministry of Transport, Information Technology and Communication- Managing Body of Programme Transport – specialised competences
- the Bulgarian Small and Medium Enterprises Promotion Agency-regarding elaboration of the Strategy for SME development

**Иск. № 14-ДТРС-3.1**  
11.11.2019 г.

ДО  
ГОСПОДИН ТОМИСЛАВ ДОНЧЕВ  
ЗАМЕСТИК МИНИСТЪР-ПРЕДСЕДАТЕЛ  
НА РЕПУБЛИКА БЪЛГАРИЯ

ДО  
ГОСП  
МИНИ  
ИНФС  
НА РЕ

Относ  
кораб  
Европ

УВАЖ  
УВАЖ

РЕПУБЛИКА БЪЛГАРИЯ  
Министерство на транспорта, информационните технологии и съобщенията  
Дирекция „Национална транспортна политика“

ДО  
Г-ЖА ЕЛЕОНОРА ИВАНОВА  
ИЗПЪЛНИТЕЛЕН ДИРЕКТОР НА  
БЪЛГАРО-РУМЪНСКА  
ТЪРГОВСКО-ПРОМИШЛЕНА ПАЛАТА

Министерство на транспорта,  
информационните технологии и съобщенията  
София 1001, ул. "Димитър Благоев" №8, тел. +359 02 945 811 653  
Fax: +359 02 973 19 02 247

15-00-173/19.02.2020

18

РЕПУБЛИКА БЪЛГАРИЯ  
ЗАМЕСТИК-МИНИСТЪР НА ТРАНСПОРТА, ИНФОРМАЦИОННИТЕ  
ТЕХНОЛОГИИ И СЪОБЩЕНИЯТА

ДО  
Г-ЖА ЕЛЕОНОРА ИВАНОВА  
ИЗПЪЛНИТЕЛЕН ДИРЕКТОР НА  
БЪЛГАРО-РУМЪНСКА ТЪРГОВСКО-ПРОМИШЛЕНА ПАЛАТА

София 1001, ул. "Димитър Благоев" №8, тел. +359 02 945 811 653  
Fax: +359 02 973 19 02 247

15-00-173/02.03.2020

19

на Ваш № 03/19.02.2020 г.

**Относно:** Информация във връзка с изработването на схема за държавна помощ за подпомагане на корабостроителните, оперирани по вътрешните водни пътища на Европа, по-конкретно р. Дунав

УВАЖАЕМА ГОСПОЖО ИВАНОВА,

В отговор на горесцитраното Ваше писмо относно приоритетите за развитие на транспорта по вътрешно-водни пътища бих искал да Ви информирам за следното:

Развитие на корабостроителните по вътрешни водни пътища е един от приоритетите на националната транспортна политика, заложен в разработените от Министерството на транспорта, информационните технологии и съобщенията основни стратегически документи. Значението, придало на този вид превоз се определя от необходимостта от прекъсване на трафика от автомобилния към видовете транспорт с по-ниско ниво на вредно въздействие върху околната среда и от стремежа за повишаване на секторната ефективност, чрез насърчване на интермодалността. Успехът ни в подкрепа на речното корабостроителство са насочени към модернизация на пристанищата на инфраструктура, подобряване на условията за навигация на водния път и към засилване на ролята на информационните технологии за по-добър мониторинг и управление на трафика и подобряване на качеството на услугите.

Отгътайки ограничените публични ресурси, стремежът ни по отношение на пристанищата инфраструктура е привличането на частни инвестиции за модернизацията и развитието ѝ. Основен инструмент за тази цел е концесията на пристанищни терминали. Към момента значителен брой от речните пристанища се стопанисват от концесияри, работи се и по подготовката на концесионарните на останалите терминали. Освен привличане на финансов ресурс, тази политика позволява използването и на управленските качества на частния сектор за оптимално използване на капацитета на инфраструктурата, подобряване на качеството на услугите и провеждането на активен маркетинг.

По отношение на състоянието на водния път мерките, които се предприемат са свързани с маркиране и осигуряване на плавателния път, осъществяването на текуща поддръжка (изпълнение на дража, придобиване на драгавага техника), а в дългосрочни план и с подготовката за изграждането на инженерни съоръжения. Този процес е свързан и с провеждането на активно сътрудничество с Румъния, с която споделяме отговорностите си по отношение на общия участък от река Дунав.

и описаните мерки за подкрепа на ните водни пътища, считаме че ата относно нуждите и очакванията на стана палата при вземане на решение, не. Значителна част от предложението за екскурзиите на европейската политика те за дигитализация, съгласно приетото със закона решение. Пълна оценка на о въз основа на подробен анализ на фот и извадките на операторите за

е на корабостроителните следва да се изключително ограничени финансови ети и в този смисъл решения на ниво зати по-благоприятни условия в това

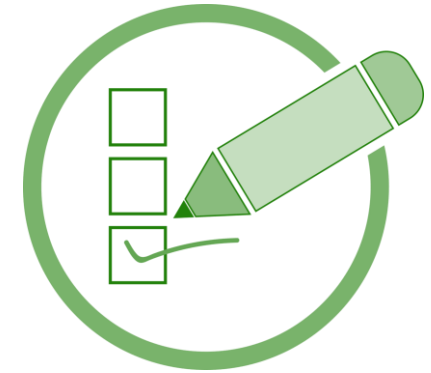
спорта, информационните технологии „Изготвяне на проект на Национален в Република България до 2030 г.“, с специфичен сегмент от транспортния завитие и да се приложат подходящи а е предвидено да се проучи опитът на аврари оценка на приложимостта му в мент за развитието на комбинацията ративни, финансови, организационни да бъде приложен и да подпомогне итернатива система. Извършването на ттобяснителни превози ще попадне в

# State aid scheme in BG – preparatory actions



## Interaction with stakeholders and discussions:

- Inquiry sent to 45 IWT stakeholders, answers were taken into consideration in selection of measures
- Support of the Consortium developing the National plan for combined transport by disseminating the survey to the identified IWT stakeholders
- Discussions with District Information Centre experts on relevance of proposed beneficiaries and measures
- Public consultations regarding elaboration of the National plan for development of combined transport in Bulgarian until 2030





# State aid scheme in BG – preparatory actions

## Meetings:

- with IWT stakeholders October 2018, February 2019
- with experts – discussion of proposed measures with IWT captains – October 2019





# Major Legal acts setting basis for SAS



## On EU level

- Treaty on the Functioning of the European Union, art. 93;107, 1-3; art. 108, 3; art. 109

## State aid regulations:

- Commission Regulation 1407/2013
- General Block Exemption Regulation (GBER) – Commission Regulation (EU) No 651/2014 of 17 June 2014
- De minimis aid (Commission Regulation 1407/2013)

## Technical standard:

- NRMM Regulation (Regulation (EU) 2016/1628)
- ES-TRIN 2019/1
- Directive 2005/44/EC of the European Parliament and of the Council of 7 September 2005

## Qualifications:

- Directive 2017/2397 of the European Parliament and of the Council on the recognition of professional qualifications in inland navigation
- COM/2018/773 final, 28 November 2018



# Major Legal Acts setting basis for SAS



## Considered on national level are:

- The Project of the Partnership agreement presenting the strategic approach of Bulgaria for the period 2021-2027, incl. respective legislation
- State Aid Act and regulations
- Law on Management of European funds
- Legislation related to health and safety work conditions

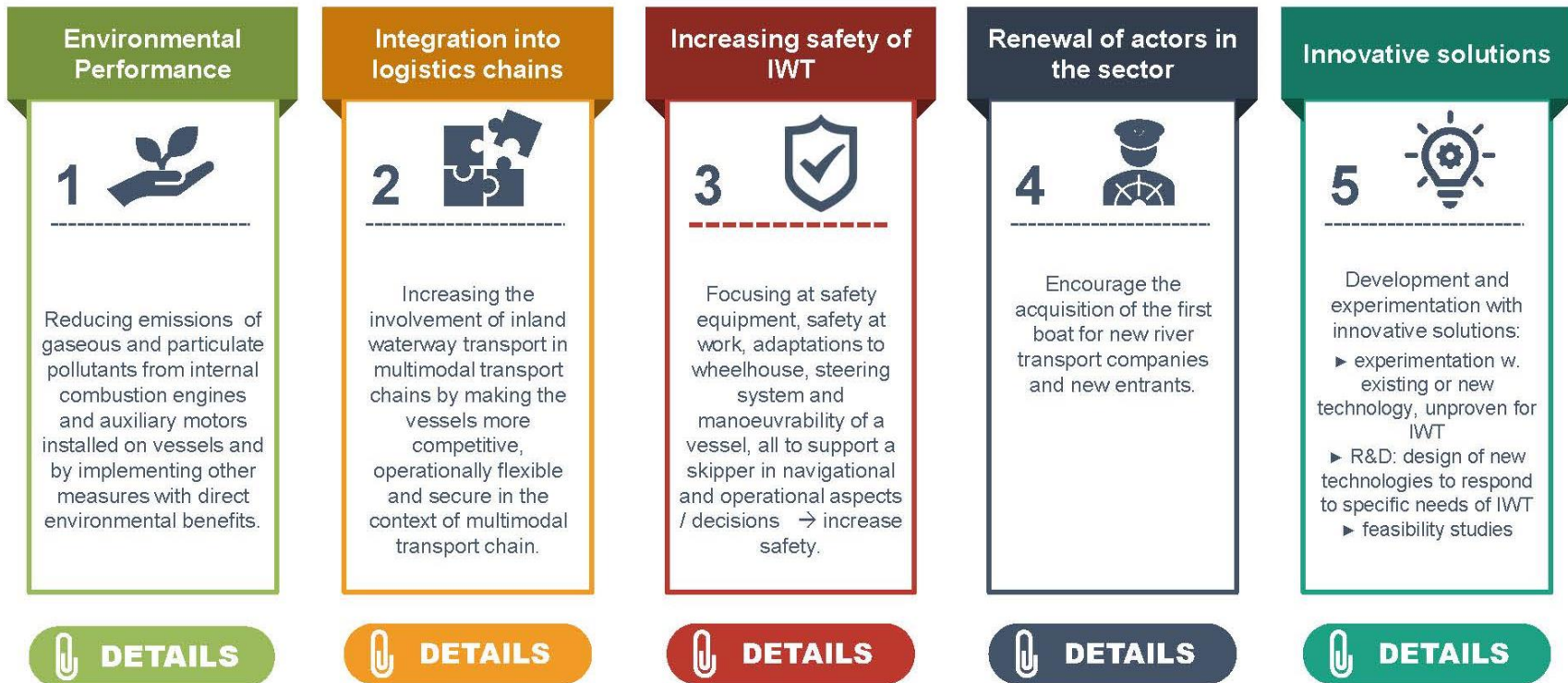


# State AID scheme



## GRENDEL *State Aid scheme model*

### Priorities





# Selected measures, Priority 1



## Improving environmental performance

1.1. Acquisition (purchase and replacement) of lower emission engines

1.2. Measures to reduce air pollutant emissions (other than through lower emission engines)

1.3. Measures to improve energy efficiency and optimise energy management on board

1.4. Measures to reduce noise emissions

1.5. Measures to reduce and treat releases to water or waste

1.6 Promotion of education and training in inland navigation



# Selected measures, Priority 2



## Better integration of inland water transport into logistic chains to increase multimodality of freight transport

2.1. Adaptation of vessels to attract new traffic or freight or perpetuate existing traffic or freight

2.2. Acquisition of instruments and software to help the navigation or operation of vessels / fleet



# Selected measures, Priority 3



## Modernisation of vessels leading to increased safety of inland water transport

3.1. Measures to adapt equipment used for maneuvering of inland vessel and related indicating and monitoring devices

3.2. Measures addressing vessel's safety equipment and fire protection systems

3.3. Measures addressing safety at workstations and crew safety

3.4 Measures addressing other safety related issues



# Selected measures, Priority 4



## Promote the emergence of innovative solutions

### 4.1 Development of innovative solution and experimentation with innovations



# Continuous communication



As **recognised partner** of the IWT stakeholders **BRCCI**:

- Supports dissemination of surveys of the combined transport
- Participates in public consultations on combined transport
- Participates in consultations of the National strategy for SMEs in Bulgaria 2021-2027
- Provides recommendations and suggestions to the social partner in the consultation process – BCCI



## **Forthcoming:**

- The document translated into Bulgarian will be provided to the District governor in order to initiate discussion in the Competent Councils with the Governor of Ruse
- Presentation on NUTSII level





Eleonora Ivanova  
Team Leader  
BRCCI  
12-14 Voyvodova str.  
Ruse 7000  
M+359 888 211 835 T+359 82 593 286  
E [e.ivanova@brcci.eu](mailto:e.ivanova@brcci.eu) W [www.brcci.eu](http://www.brcci.eu)

Thank you for attention!

Emiliya Petkova  
Communication expert  
BRCCI  
12-14 Voyvodova str.  
Ruse 7000  
M+359 897 810 976 T+359 82 593 286  
E [e.petkova@brcci.eu](mailto:e.petkova@brcci.eu) W [www.brcci.eu](http://www.brcci.eu)

Photo: © NAVROM

## **GRENDEL “Green and efficient Danube fleet”**

Towards modernisation & greening of Danube inland waterborne sector and strengthening its competitiveness

[www.interreg-danube.eu/grendel](http://www.interreg-danube.eu/grendel)