

PARTNERI

Slovenian Forestry Institute (koordinator), Slovenija
www.gozdis.si

Federal Research and Training Centre for Forests,
Natural Hazards and Landscape Austria, Austrija
www.bfw.ac.at

Hrvatski šumarski institut, Hrvatska
www.sumins.hr

National Agricultural Research and Innovation Centre,
Mađarska
www.naik.hu

Univerzitet u Novom Sadu, Institut za nizijsko
šumarstvo i životnu sredinu, Srbija
www.ilfe.org

Pridruženi partneri:

State Office of the Government of Styria, Regional
Office Southeastern Styria, Office for NATURA2000
and Forests, Austrija
www.verwaltung.steiermark.ac/cms/ziel/74837549/DE

Slovenian State Forests d.o.o., OE Murska Sobota,
Slovenija
www.sidg.si

Ministry of Agriculture, Forestry and Food, Slovenija
www.mkgp.gov.si

Javna ustanova za upravljanje zaštićenim delovima
prirode na području Koprivničko-križevačke županije,
Hrvatska
www.zastita-prirode-kckzz.hr

Republika Srbija, Ministarstvo poljoprivrede,
šumarstva i vodoprivrede, Uprava za šume, Srbija
www.upravazasume.gov.rs

Mecsek Forestry Co. Ltd., Mađarska
www.mecsekerdo.hu

Odricanje od odgovornosti: Informacije u ovoj brošuri su
autorskog karaktera i ne odražavaju nužno mišljenja organa
upravljanja Interreg programa i Evropske unije.
Projekt se sufinansira sredstvima iz Evropske unije (ERDF, IPA).

Ključne informacije

Prioritetna osa:

PO2 Ekološki i
kulturno odgovorno
delovanje unutar
Dunavskog regiona

Trajanje:

1.6.2018. -
31.5.2021.

Budžet:

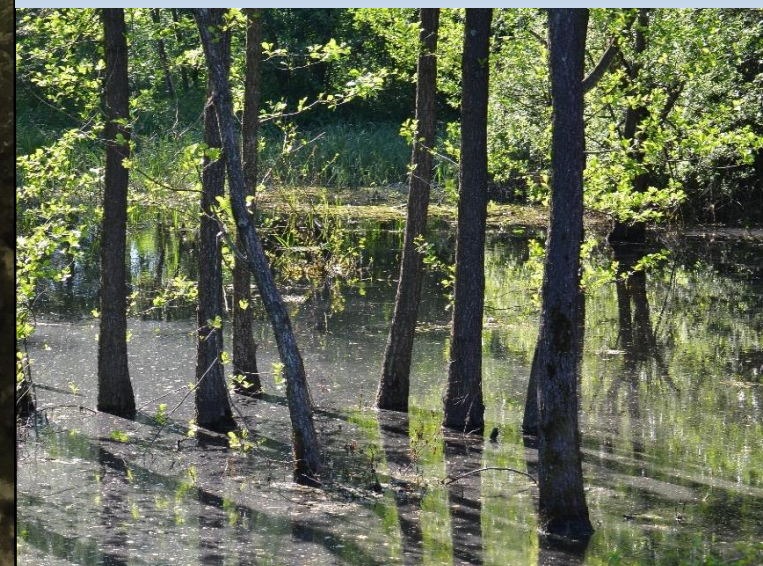
1.503.076,8 €

www.interreg-danube.eu/refocus



Danube Transnational Programme
REFOCuS

OTPORNE POPLAVNE ŠUME KAO EKOLOŠKI KORIDORI REZERVATA BIOSFERE MURA-DRAVA- DUNAV



REFOCuS projekat ima za cilj da
podstakne obnovu i održivo
upravljanje poplavnim šumama.

POPLAVNE ŠUME U NEPOVOLJNIM USLOVIMA

... zbog povećane pojave štetočina i bolesti, ljudskih aktivnosti koje nisu u skladu s održivim razvojem, te nedostatka smernica o tome kako upravljati ovim šumama

Holističkom strategijom usmerenom ka povećanju otpornosti poplavnih šuma

Regionalnom bankom gena poplavnih vrsta drveća

Priručnikom za gazdovanje poplavnim šumama

Uputstvima za korišćenje i konzervaciju šumskog reproduktivnog materijala

Zajedničkom regionalnom procedurom za prenos šumskog reproduktivnog materijala

Osnivanjem oglednih površina za edukaciju korisnika šuma

Informacionim sistemom i alatom za identifikaciju štetočina i bolesti u poplavnim šumama

Bazom šumskog reproduktivnog materijala vezanom za transnacionalna područja za prenos semena

Transnacionalnim područjima za prenos semena za sedam vrsta drveća

Prostornom analizom poplavnog koridora

Preporukama o korišćenju i promociji drvenastih vrsta

Kako će REFOCUS doprineti stvaranju povoljnijih uslova?